



lag öm

PAULLIER



Construimos para siempre



Con una ubicación privilegiada, Lagom Paullier se sitúa a pocos metros de la Av. 18 de Julio y Bvar Artigas, en una zona con gran conectividad y todos los servicios, a pasos de la Terminal Tres Cruces.

A 1 min de **Av. 18 de Julio**

A 3 mins de **Bvar Artigas**

A 5 mins de la **Terminal Tres Cruces**

A 30 mins del **Aeropuerto Int. de Carrasco**



El proyecto



EL EDIFICIO
2 torres de
11 niveles



**35 UNIDADES
DE VIVIENDA**
monoambientes,
1 y 2 dormitorios



**SALÓN DE USOS
MÚLTIPLES CON
PARRILLERO**



**ESPACIO
COWORK**



**UNIDADES CON
PARRILERO**



**18 LUGARES DE
ESTACIONAMIENTO**



BICICLETERO



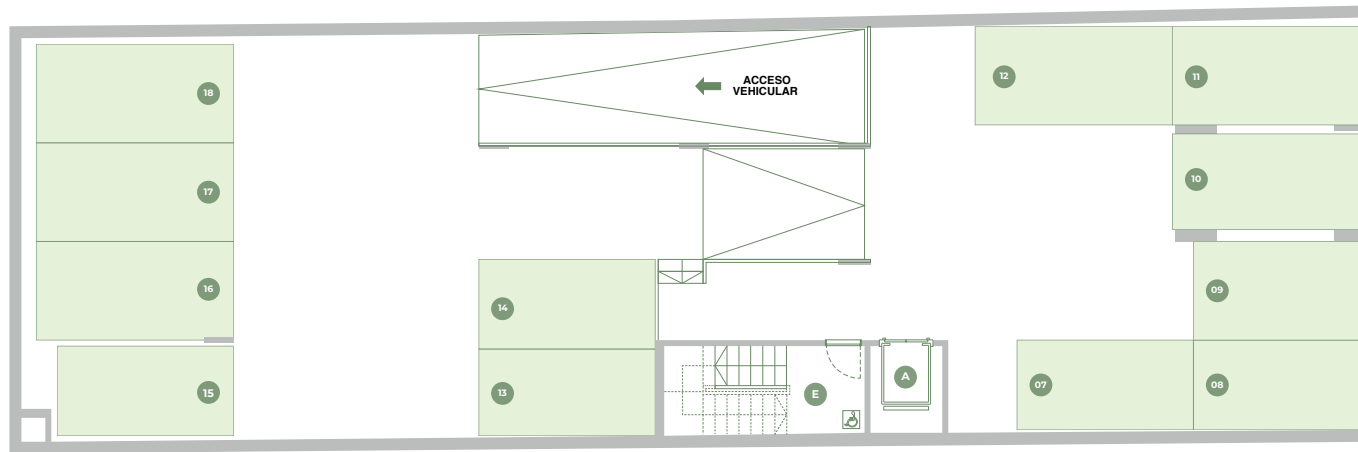
**SISTEMA
CCTV**



LAUNDRY

Beneficios ANV

- Exoneración ITP en primera compraventa.
- Exoneración IRPF e IRAE de alquileres por 10 años.
- Exoneración Impuesto al Patrimonio por 10 años.
- Financiación bancaria de hasta el 85% del precio para compradores.



Nivel 01

A Ascensor **E** Escalera

18 GARAJES

PLANTA BAJA Y NIVEL 1

Dimensiones Estándar
2.15 x 4.30
Sitios: 13 / 14 / 15

Dimensiones Estándar Doble
2.15 x 4.30
Sitios: 07 / 08

Dimensiones Intermedia
2.40 x 4.30
Sitio: 09

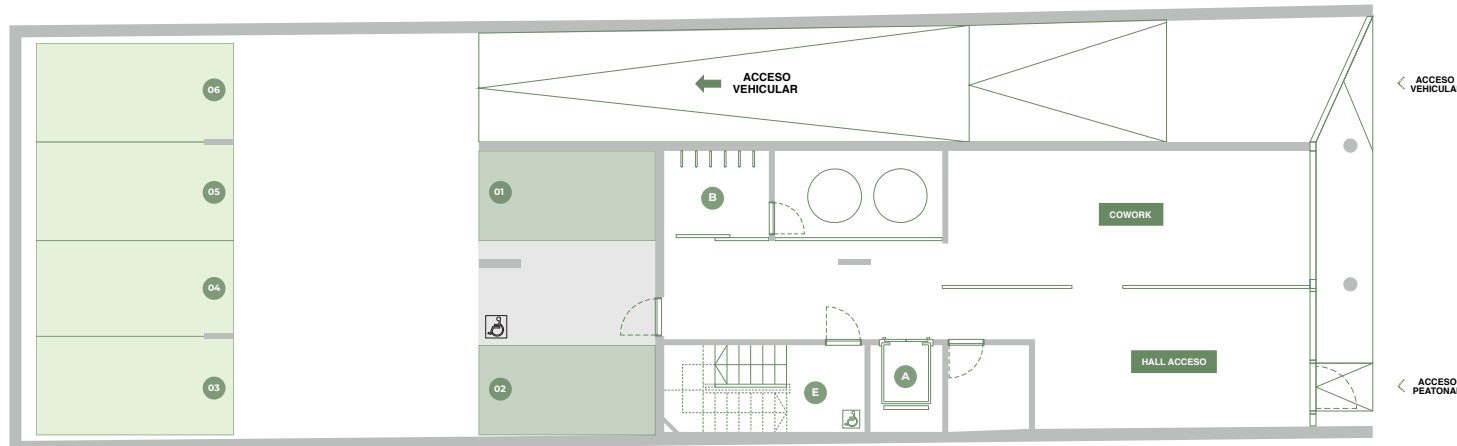
Dimensiones Grande
2.40 x 4.80
Sitios: 03 / 04 / 05 / 06 / 10 / 16 / 17 / 18

Dimensiones Grande Doble
2.40 x 4.80
Sitios: 11 / 12

Nota: Todos los planos de las plantas y los elementos que allí se describen corresponden al anteproyecto y están sujetos a posibles modificaciones sin previo aviso. Las dimensiones indicadas son aproximadas.

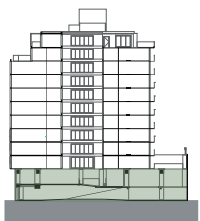
DISPONIBLE

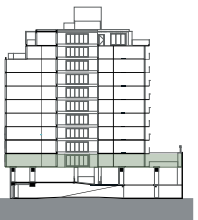
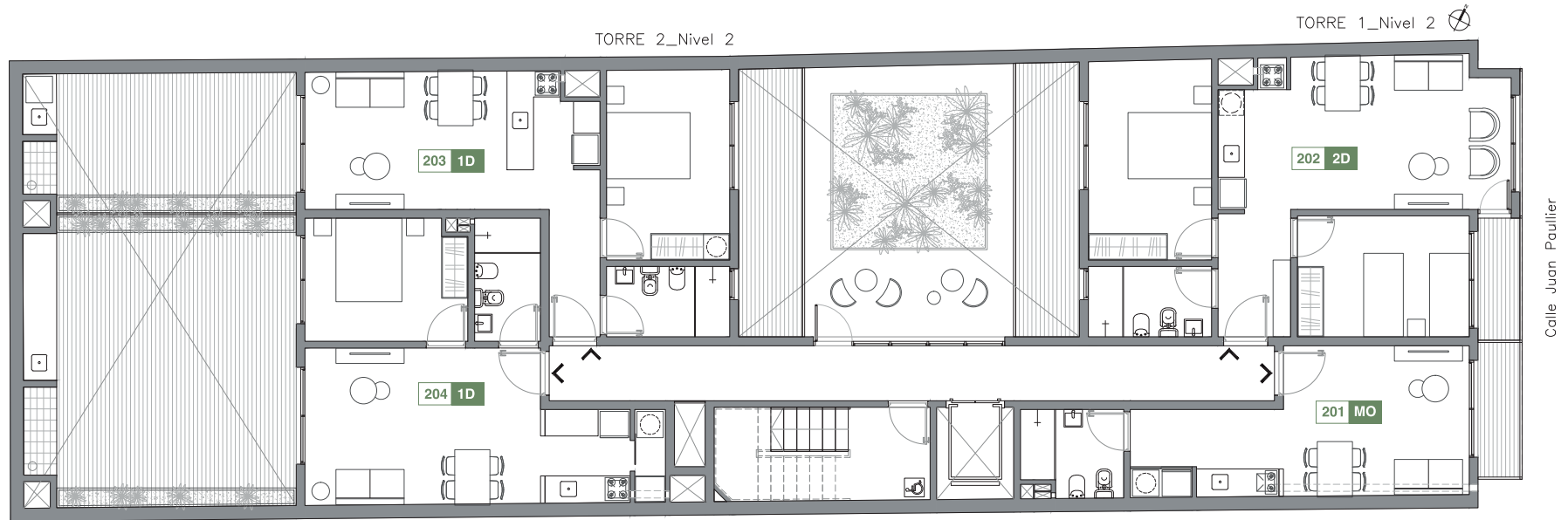
NO DISPONIBLE

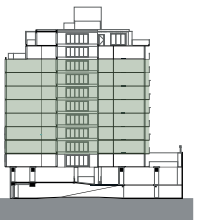
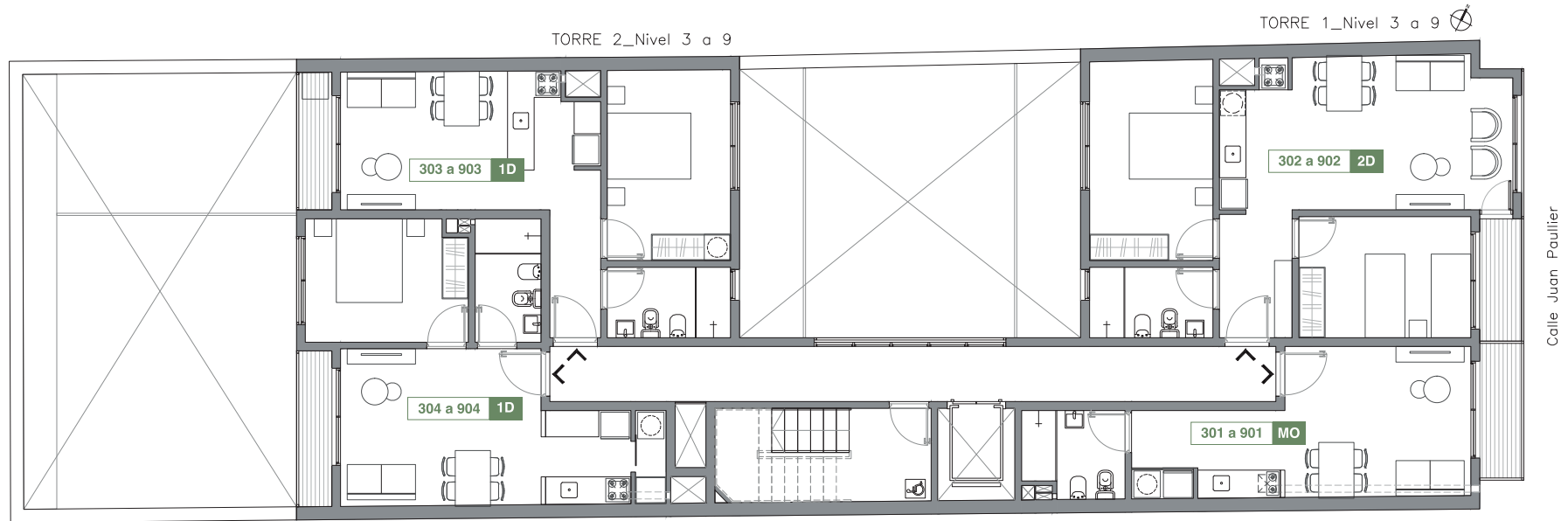


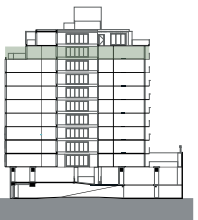
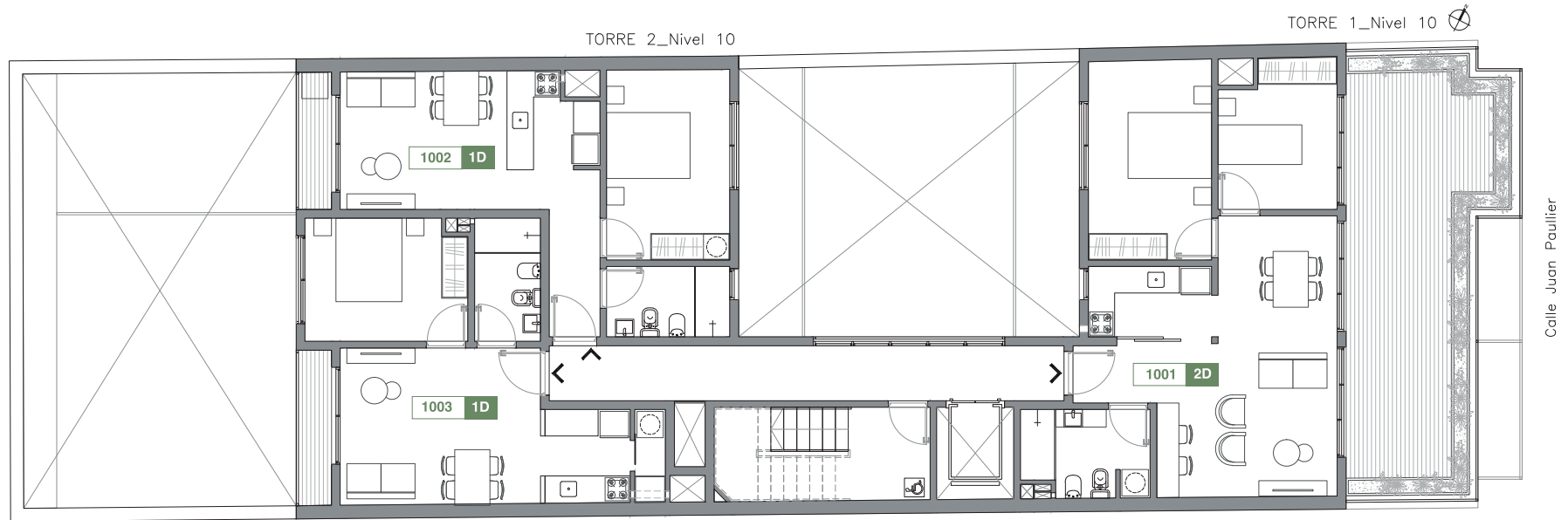
Planta Baja

A Ascensor **E** Escalera **B** Bicicletero

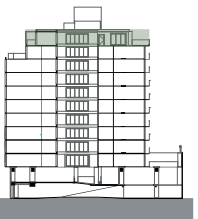
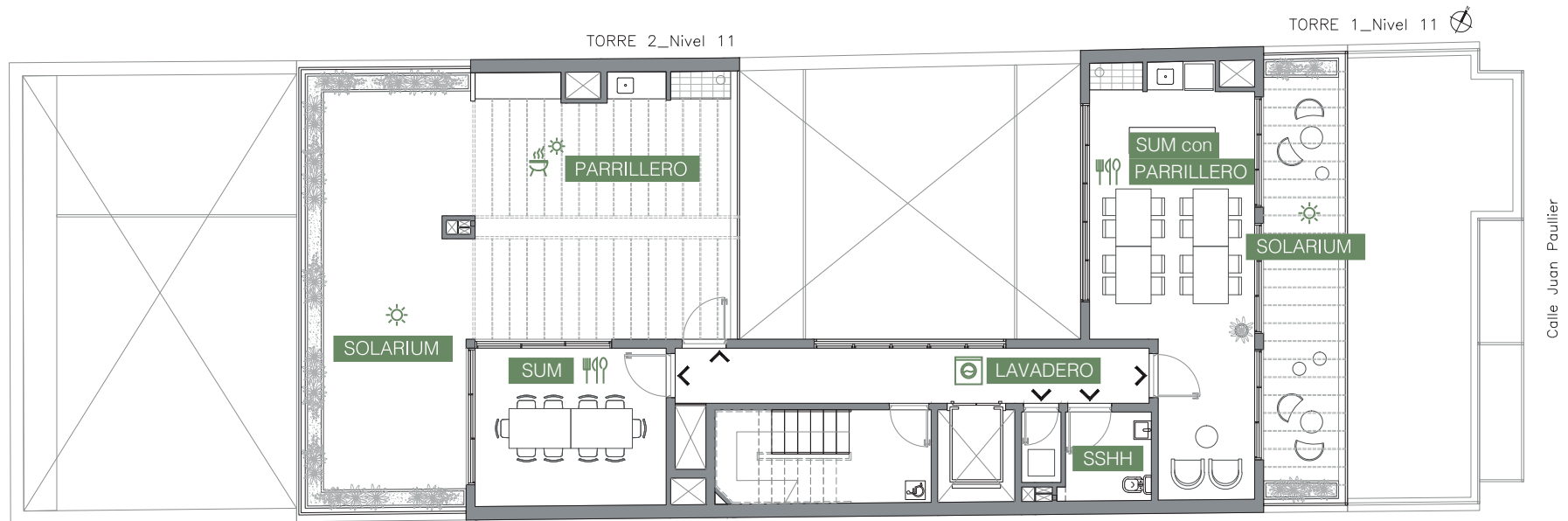








AMENITIES





CARPINTERÍA

- Puerta: marcos y contramarcos, tipo tablero de 35mm.
- Cocina: muebles de cocina aéreos y bajo mesada, modulares con terminación en melamínico.
- Dormitorios: se entregan con placard.
- Herrajes: cromados, de primera calidad.



ABERTURAS

- Orientación Norte: Aluminio Serie Rotonda 640 Fusión HYDRO (o similar), terminación pintadas color blanco, con vidrio DVH y cierre tipo lara.
- Orientación Este - Oeste: Aluminio Serie Rotonda 640 Fusión HYDRO (o similar), terminación pintadas color blanco, con vidrio DVH y cierre tipo lara.
- Cortinas de enrollar: sistema de cortina integral Monoblock en dormitorios y living comedor, terminación pvc blanco.



CALEFACCIÓN Y AIRE ACONDICIONADO

- Cada unidad contará con previsión para instalación de unidades de aire acondicionado en el estar, comedor y dormitorios.



MEDIDAS CONTRA INCENDIOS

- Las exigidas por la Dirección Nacional de Bomberos.



GARAJES

- 16 lugares estándar.
- 2 lugares de accesibilidad.
- Acceso mediante rampa.



LAVADERO

- En último nivel, equipado con lavarropas y secarropas.



SEGURIDAD

- Cerca eléctrica en perímetro de fondo.
- Circuito cerrado de TV.
- Puertas principales de palieres de excelente calidad con cerradura electromagnética de seguridad.
- Portero eléctrico individual en acceso al edificio.



PARRILLEROS

- Algunas unidades cuentan con parrillero de uso individual.
- Parrillero abierto en último nivel.



SUM

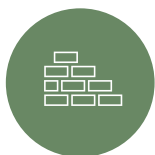
- Salón de usos múltiples con parrillero, cocina integrada y equipamiento completo, ubicado en el último nivel.

Esta memoria es orientativa y no vinculante, la misma puede ser modificada sin previo aviso, por razones de disponibilidad de materiales y/o razones técnicas y/o estéticas, etc.



ESTRUCTURA

- La estructura será de losas, vigas y pilares de hormigón armado.



CERRAMIENTOS VERTICALES

- Interiores entre locales: muro de estructura metálica y placas de yeso.
- Interiores separativos y exteriores: muro de bloques de hormigón celular.
- Exteriores en medianera: muro de bloques de hormigón celular.



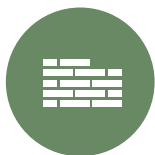
FACHADAS

- Principal: terminación en revoque pintado color gris.
- Posterior: terminación en revoque pintado color gris.



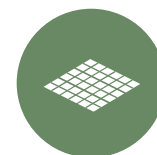
REVOQUES Y PINTURA

- Paredes: yeso proyectado y placa de yeso pronta para enlucir.
- Cielorrasos: yeso proyectado.
- Se utilizará pintura vinílica de color blanco.



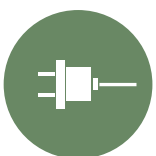
REVESTIMIENTOS

- Cocina: las paredes serán revestidas a una altura de 0.60m a partir de la mesada y detrás de la cocina y heladera hasta una altura de 1.50m, con porcelanato de 0.30x0.60m, color blanco o similar.
- Baños: las paredes de los baños se revestirán en una altura de 2.20m en porcelanato de 0.30x0.60m, color blanco o similar.



PAVIMENTOS Y ZÓCALOS

- Estar comedor, cocinas, pasillos y dormitorios: piso vinílico en listones simil madera de sistema click y zócalos en PVC color blanco.
- Baños: porcelanato.
- S.U.M., hall y áreas comunes: porcelanato.
- Terrazas: porcelanato antideslizante.



ELÉCTRICA

- Cada unidad contará con tablero seccional con llaves termo magnéticas y disyuntor diferencial de primera calidad aprobados según normativa.
- En dormitorios y estar comedor habrá pre instalación para TV Cable y en estar comedor pre instalación para telefonía y fibra óptica.
- En cocinas se prevé instalación para heladera, cocina, extractor, microondas y otros.
- En baños instalación de extractores de vapor. Portero eléctrico tipo teléfono con apertura de acceso principal desde la unidad.



SANITARIA

- Todas las cañerías utilizadas en la instalación serán de primera calidad, autorizadas y aprobadas según la normativa. Los desagües de primaria, secundaria y pluviales serán de PVC y la distribución de agua potable de PPL o hierro galvanizado.
- Las unidades contarán con previsión para termotanques eléctricos y lavarropas. Las graseras serán colectivas y estarán ubicadas en áreas de uso común.



ARTEFACTOS, GRIFERÍAS Y ACCESORIOS

- Artefactos: de loza de primera calidad, inodoros con mochila y doble descarga y bidet.
- Grifería: monocomandos cromados.
- Accesorios: cromados de aplicar.
- Pileta de cocina: pileta simple en acero inoxidable.

Esta memoria es orientativa y no vinculante, la misma puede ser modificada sin previo aviso, por razones de disponibilidad de materiales y/o razones técnicas y/o estéticas, etc.

MONOAMBIENTE AL FRENTE

PLANTA NIVEL 2 A 9
Unidad 201 A 901

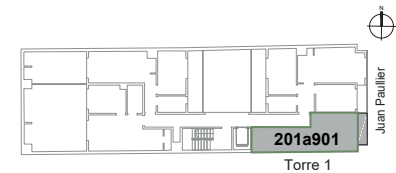
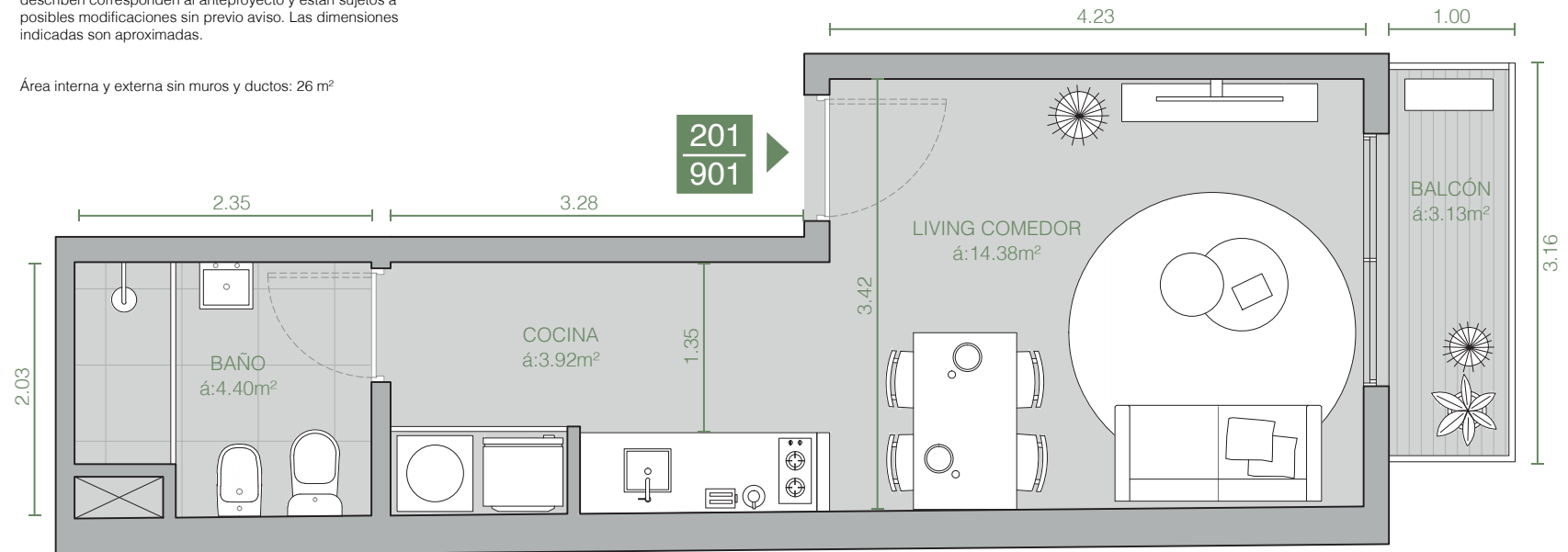
CUADRO DE ÁREAS

Área interna: 30.1 m²
Área externa: 3.1 m²
Área común: 17.2 m²

Área total: 50.4 m²

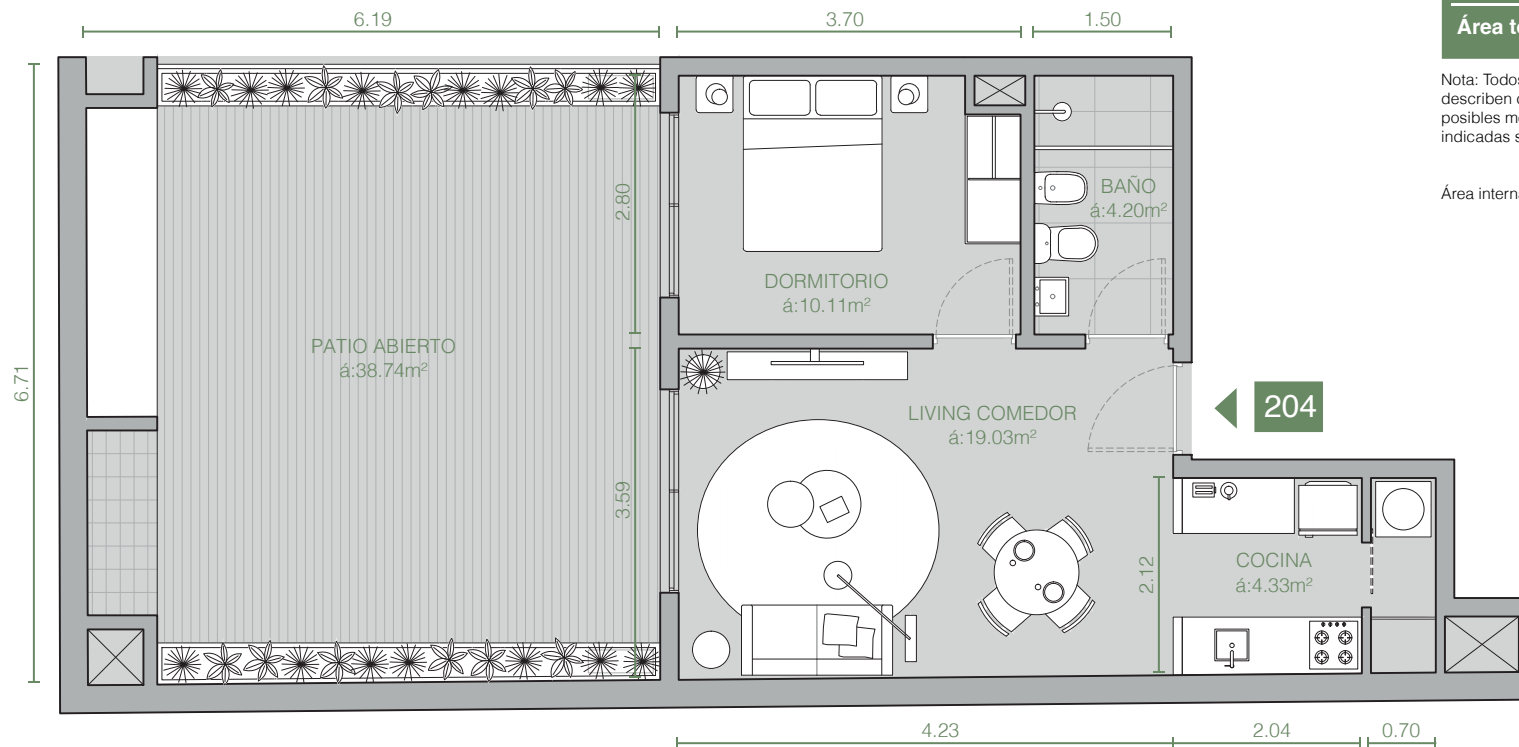
Nota: Todos los planos de las plantas y los elementos que allí se describen corresponden al anteproyecto y están sujetos a posibles modificaciones sin previo aviso. Las dimensiones indicadas son aproximadas.

Área interna y externa sin muros y ductos: 26 m²



1 DORMITORIO

CONTRAFRENTE CON PARRILLERO



PLANTA NIVEL 2

Unidad 204

CUADRO DE ÁREAS

Área interna: 47.0 m²

Área externa: 43.3 m²

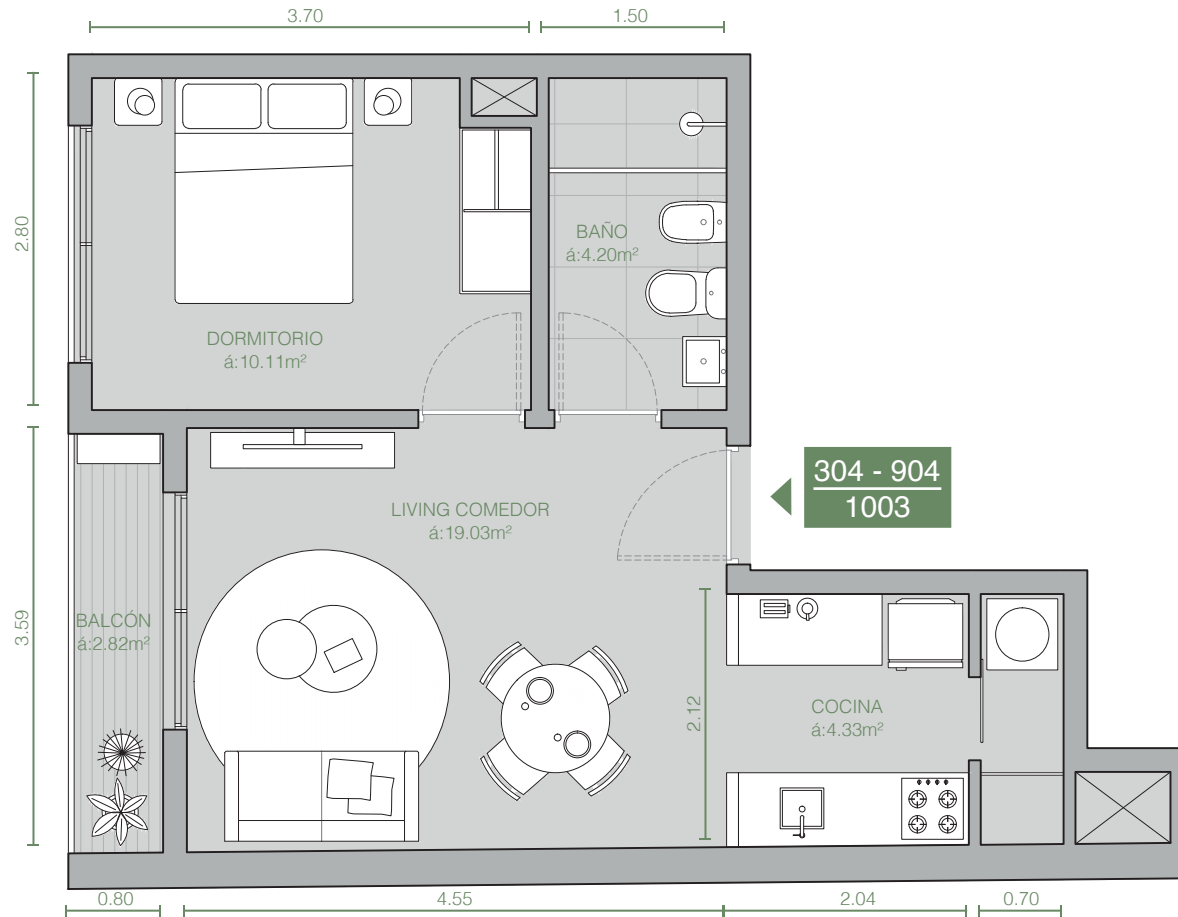
Área común: 26.9 m²

Área total: 117.2 m²

Nota: Todos los planos de las plantas y los elementos que allí se describen corresponden al anteproyecto y están sujetos a posibles modificaciones sin previo aviso. Las dimensiones indicadas son aproximadas.

Área interna y externa sin muros y ductos: 40.5 m²

1 DORMITORIO CONTRAFRENTE



PLANTA NIVEL 3 A 10
Unidad 304 / 904 - 1003

CUADRO DE ÁREAS

Área interna: 44.0 m²

Área externa: 3.0 m²

Área común: 25.1 m²

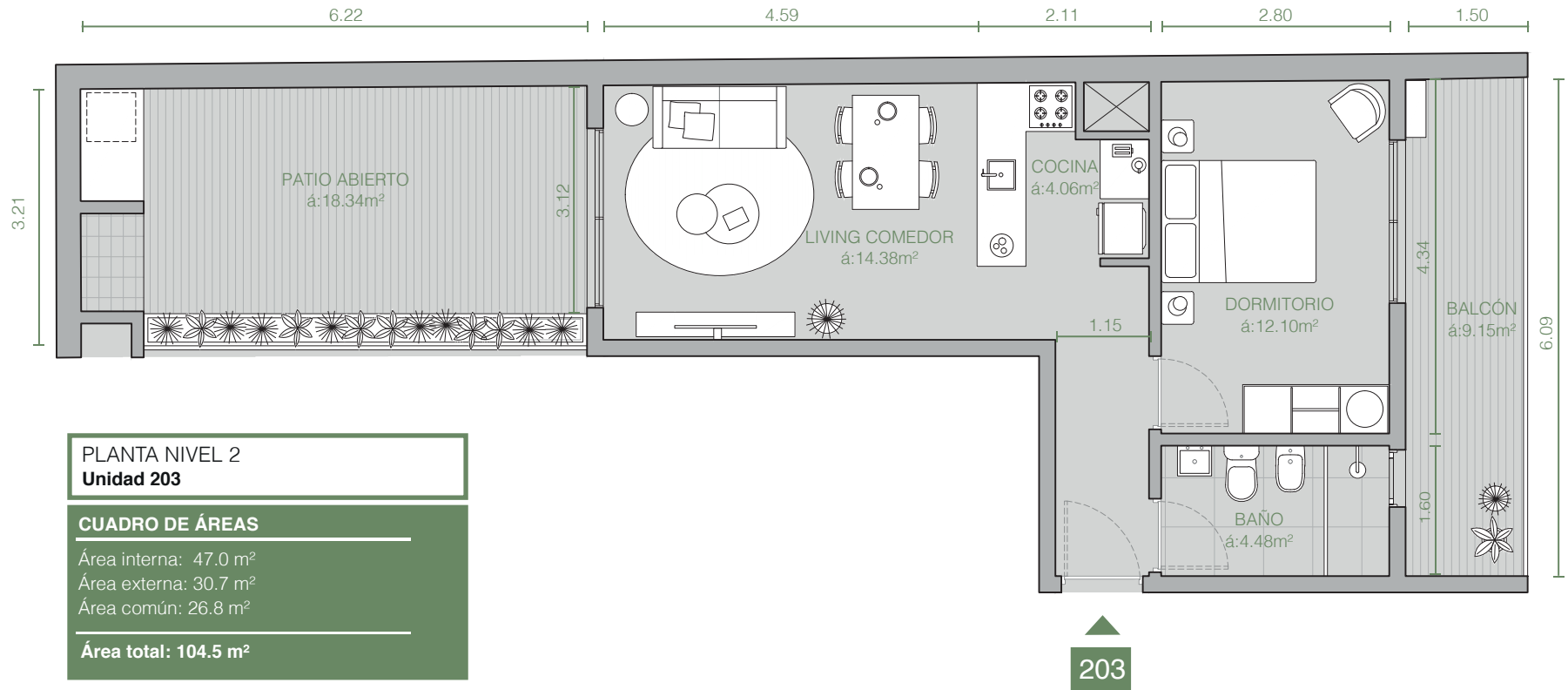
Área total: 72.1 m²

Nota: Todos los planos de las plantas y los elementos que allí se describen corresponden al anteproyecto y están sujetos a posibles modificaciones sin previo aviso. Las dimensiones indicadas son aproximadas.

Área interna y externa sin muros y ductos: 37.5 m²

1 DORMITORIO

CONTRAFRENTE CON PARRILLERO



PLANTA NIVEL 2

Unidad 203

CUADRO DE ÁREAS

Área interna: 47.0 m²

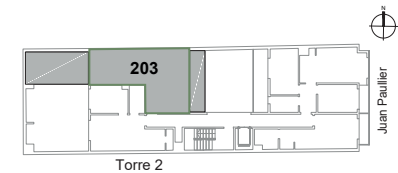
Área externa: 30.7 m²

Área común: 26.8 m²

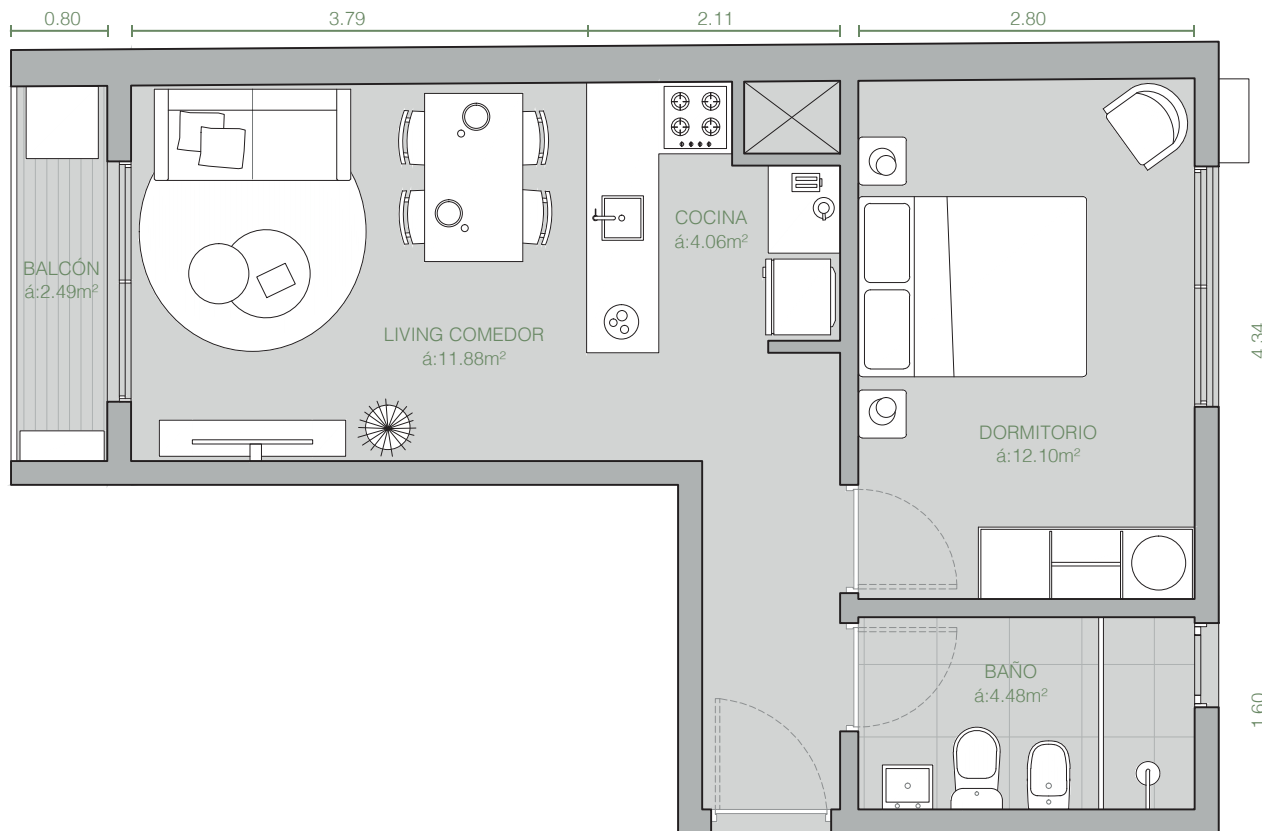
Área total: 104.5 m²

Nota: Todos los planos de las plantas y los elementos que allí se describen corresponden al anteproyecto y están sujetos a posibles modificaciones sin previo aviso. Las dimensiones indicadas son aproximadas.

Área interna y externa sin muros y ductos: 41.6 m²



1 DORMITORIO CONTRAFRENTE



PLANTA NIVEL 3 A 10
Unidad 303 / 903 - 1002

CUADRO DE ÁREAS

Área interna: 44.3 m²

Área externa: 2.7 m²

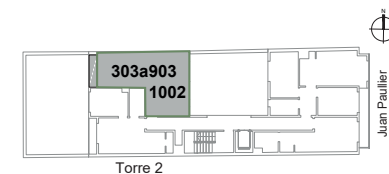
Área común: 25.3 m²

Área total: 72.3 m²

Nota: Todos los planos de las plantas y los elementos que allí se describen corresponden al anteproyecto y están sujetos a posibles modificaciones sin previo aviso. Las dimensiones indicadas son aproximadas.

Área interna y externa sin muros y ductos: 39.1 m²

303 - 903
1002



2 DORMITORIOS AL FRENTE

PLANTA NIVEL 2
Unidad 202

CUADRO DE ÁREAS

Área interna: 63.2 m²

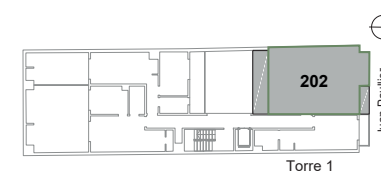
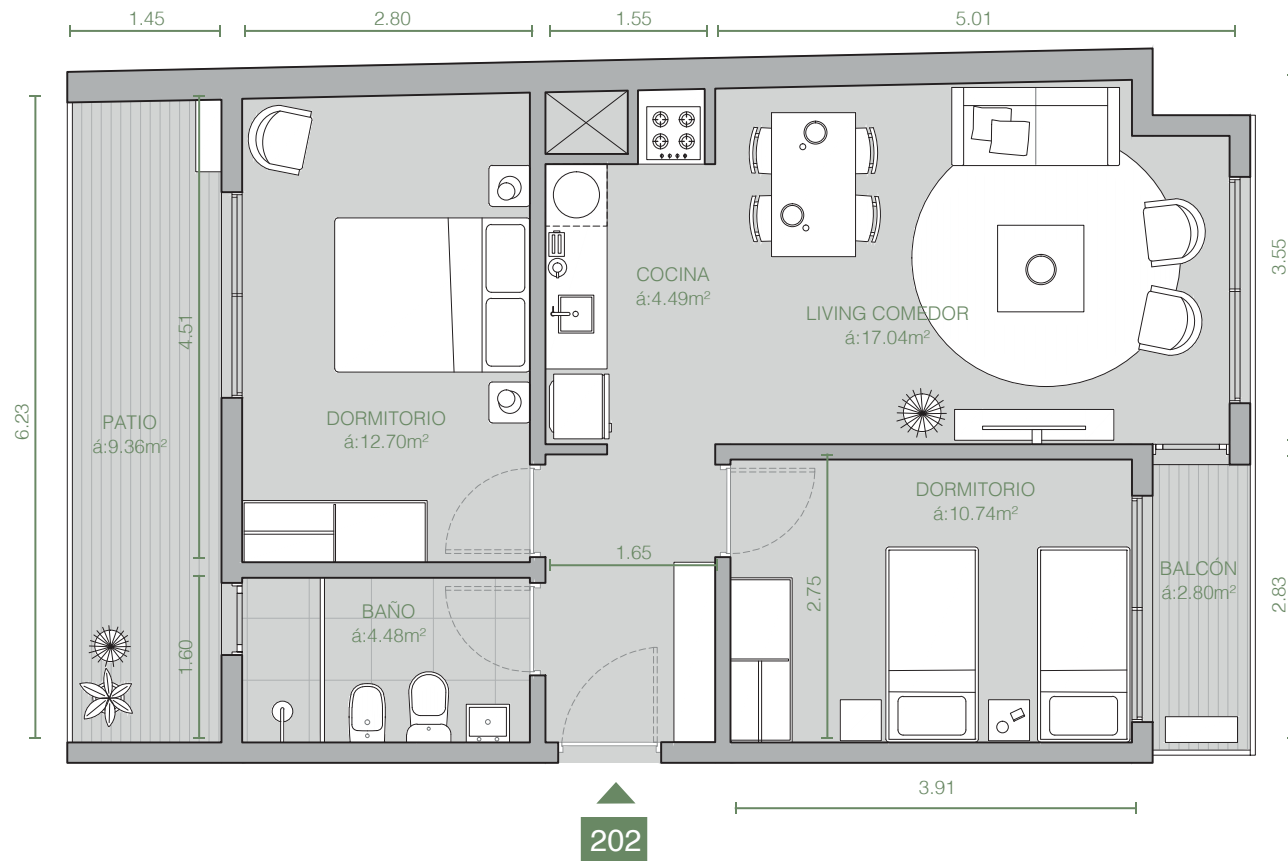
Área externa: 12.2 m²

Área común: 36.1 m²

Área total: 111.5 m²

Nota: Todos los planos de las plantas y los elementos que allí se describen corresponden al anteproyecto y están sujetos a posibles modificaciones sin previo aviso. Las dimensiones indicadas son aproximadas.

Área interna y externa sin muros y ductos: 57.1 m²



2 DORMITORIOS AL FRENTE

PLANTA NIVEL 3 A 9
Unidad 302 / 902

CUADRO DE ÁREAS

Área interna: 63.2 m²

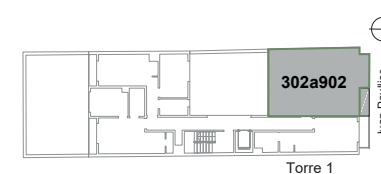
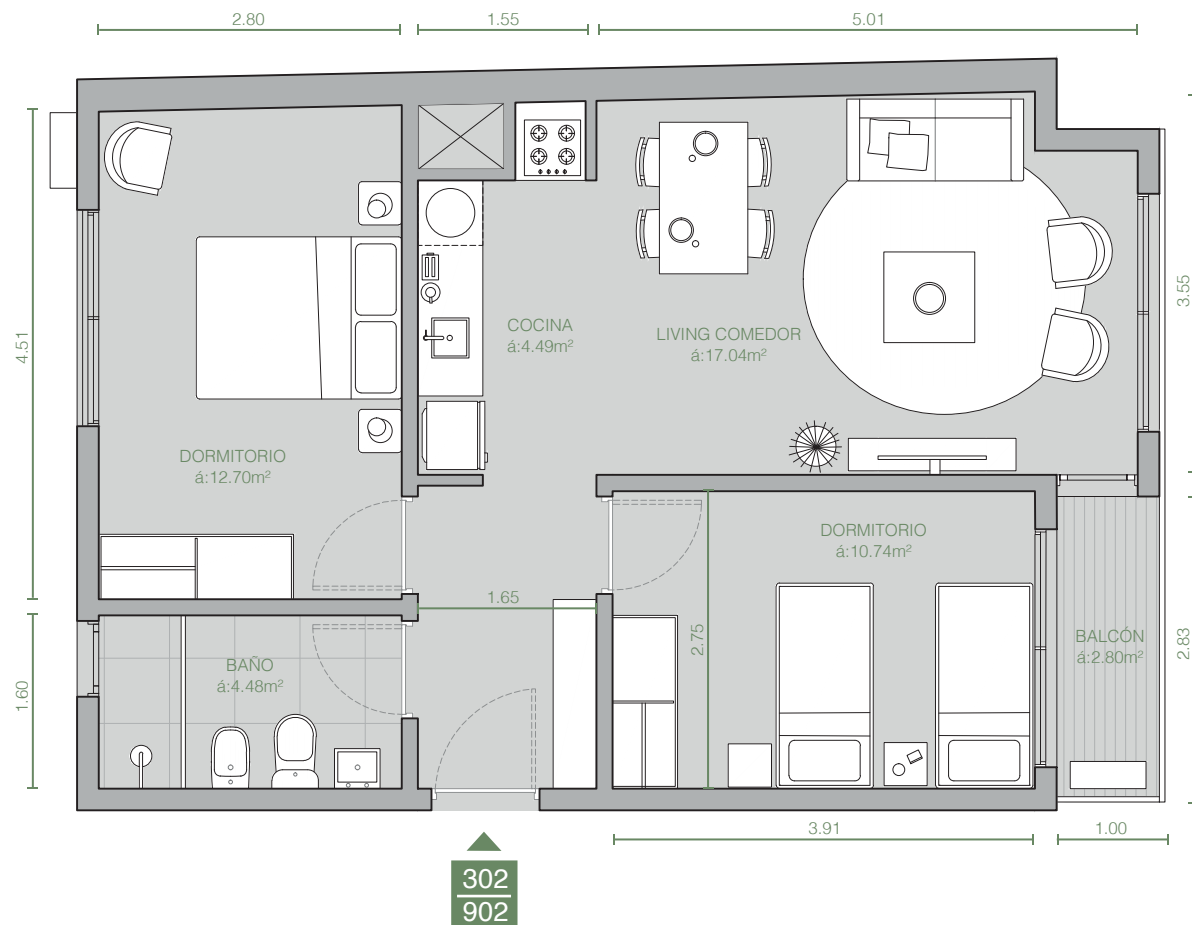
Área externa: 2.8 m²

Área común: 36.1 m²

Área total: 102.1 m²

Nota: Todos los planos de las plantas y los elementos que allí se describen corresponden al anteproyecto y están sujetos a posibles modificaciones sin previo aviso. Las dimensiones indicadas son aproximadas.

Área interna y externa sin muros y ductos: 57.1 m²



2 DORMITORIOS AL FRENTE

PLANTA NIVEL 10
Unidad 1001

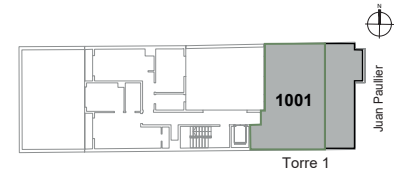
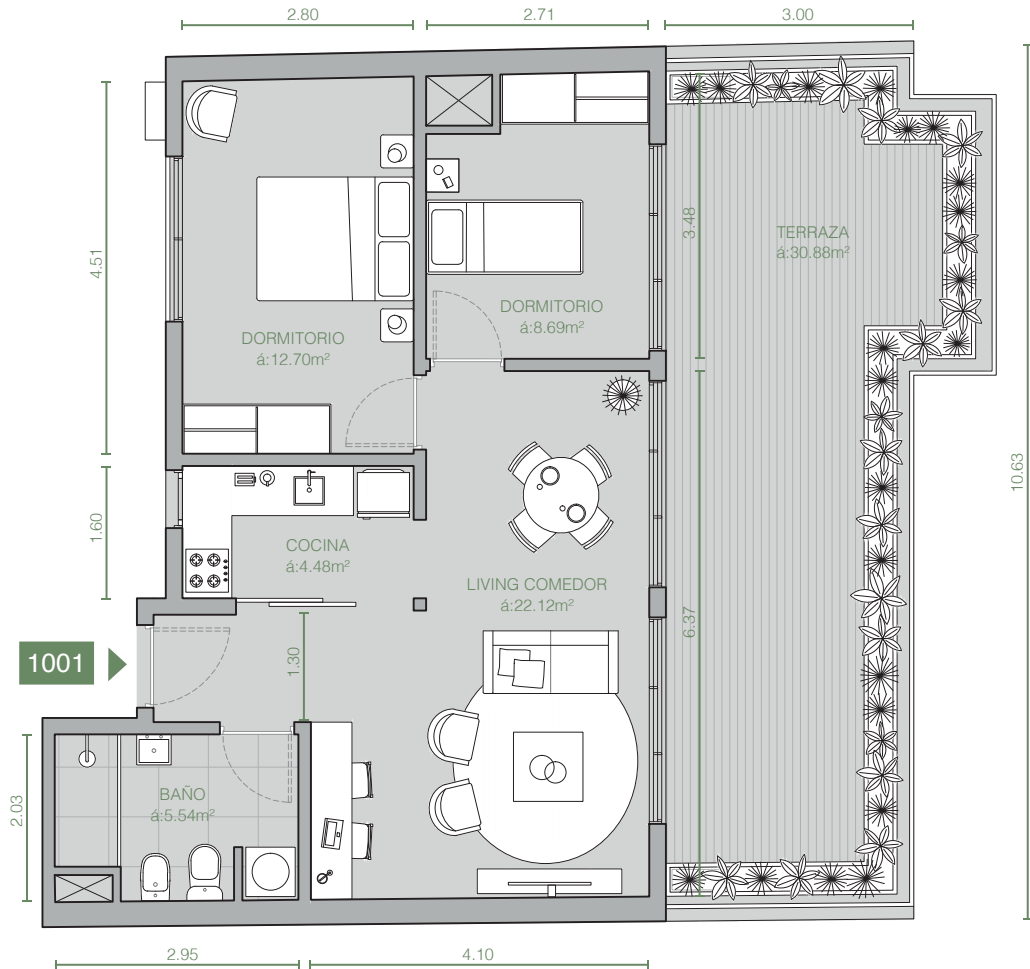
CUADRO DE ÁREAS

Área interna: 65.7 m²
Área externa: 34.3 m²
Área común: 37.5 m²

Área total: 137.5 m²

Nota: Todos los planos de las plantas y los elementos que allí se describen corresponden al anteproyecto y están sujetos a posibles modificaciones sin previo aviso. Las dimensiones indicadas son aproximadas.

Área interna y externa sin muros y ductos: 57.8 m²





LES COULEURS DE LA VIE
Espace No. 9 - Paris

LES COULEURS DE LA VIE







CONOCÉ NUESTROS OTROS PROYECTOS

lag
öm
V A R E L A

lag
öm
T R E S C R U C E S

lag
öm
B U L E V A R

lag
öm
H E R R E R A

www.lagom.com.uy

contacto@lagom.com.uy

095 224 901

Proyecto y desarrollo



Construimos para siempre